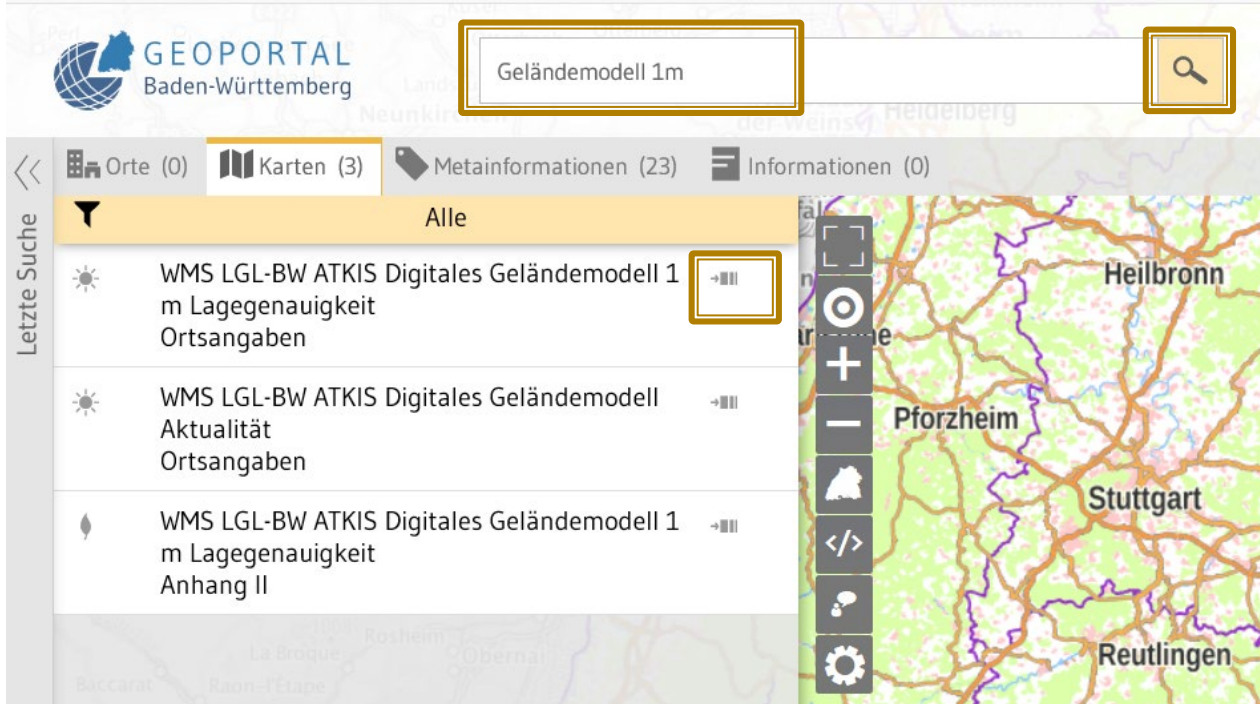


Geoportal-BW

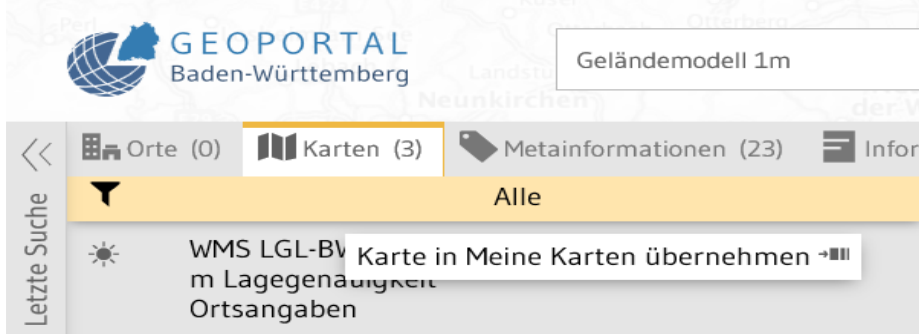
Kurzanleitung um sich detaillierte Höhenangaben anzeigen zu lassen

1.) Suche nach „Geländemodell 1m“ oder nach „DGM“:

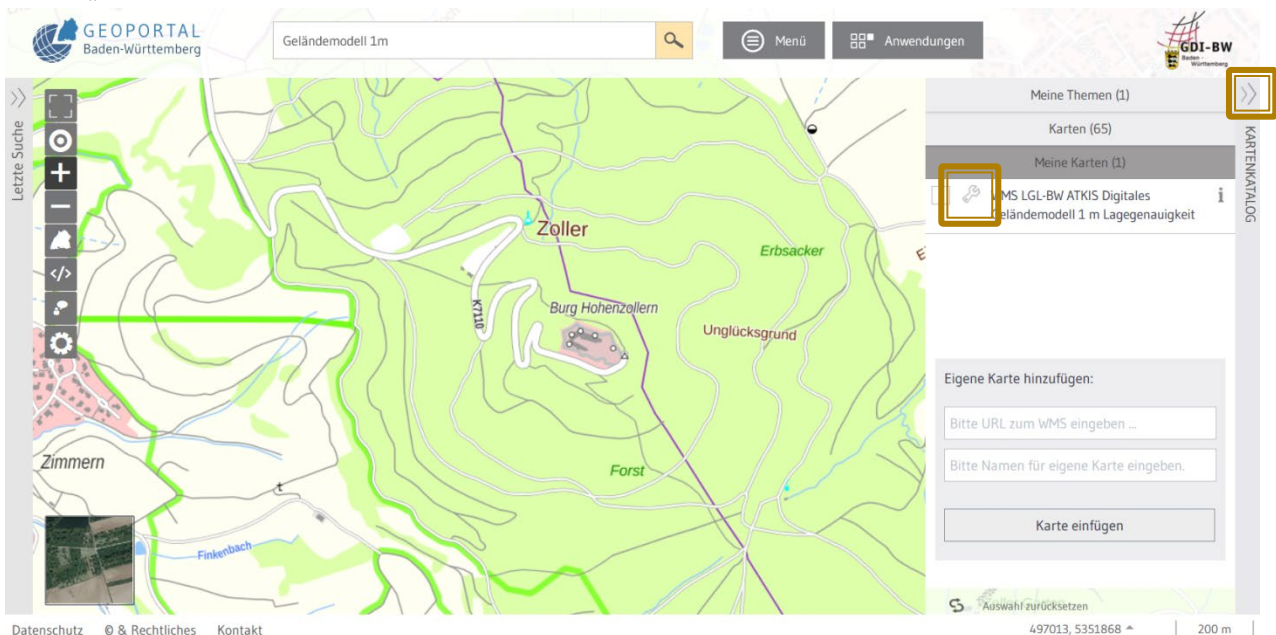
- Dienst „WMS LGL ATKIS Digitales Geländemodell 1m Lagegenauigkeit“ auswählen



2.) .. und „Karte in Meine Karten übernehmen“:

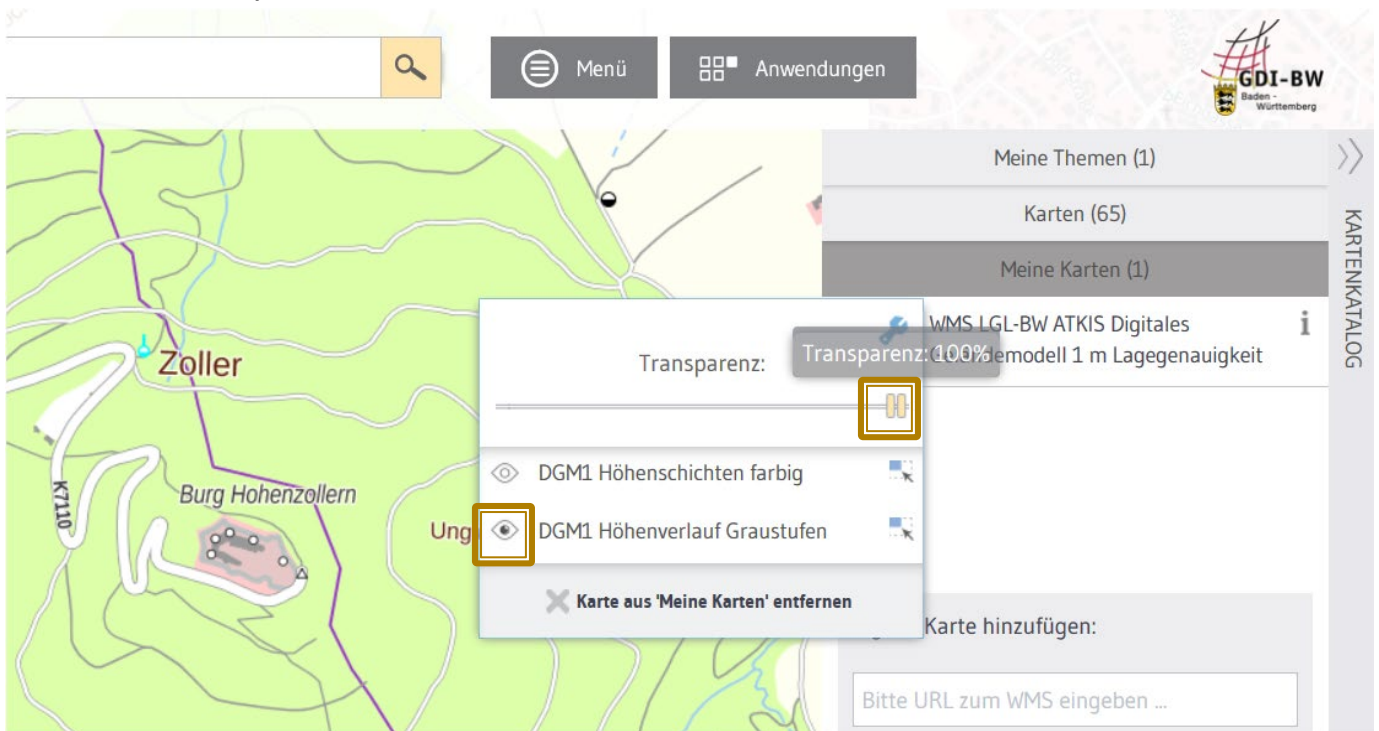


3.) Am rechten Bildschirmrand den „Kartenkatalog“ aufklappen: die gewählte Karte ist unter „Meine Karten“ sichtbar.



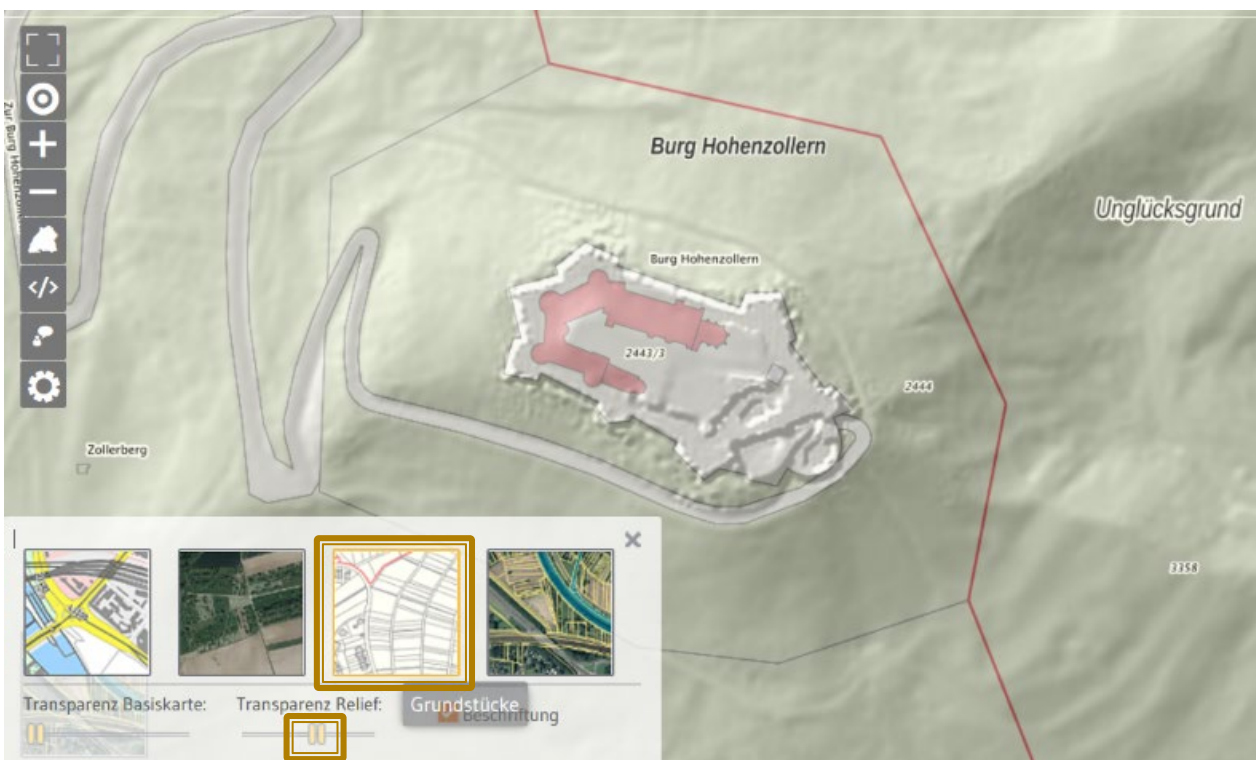
4.) Konfiguration der Kartenansicht durch klicken auf das Werkzeugsymbol:

- DGM1 Variante „Höhenverlauf Graustufen“ auswählen
- auf 100 % Transparenz setzen

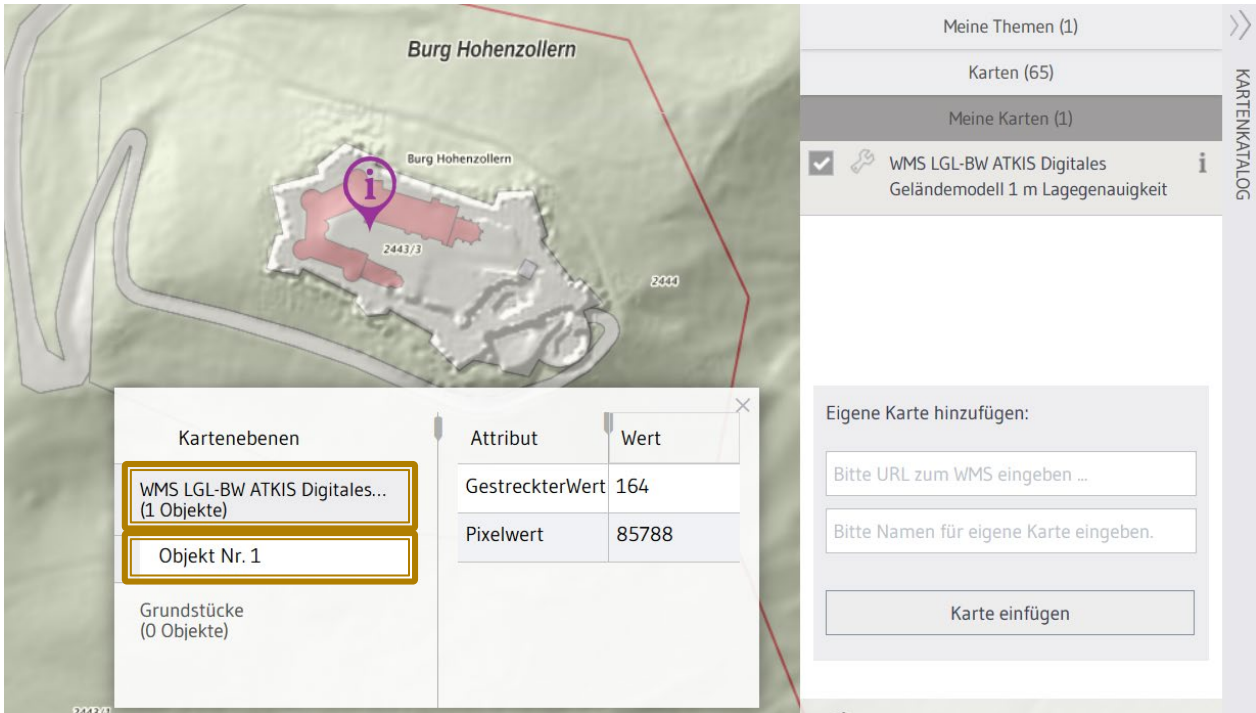


5.) Je nach Genauigkeitsanspruch an die Basiskarte kann z.B.

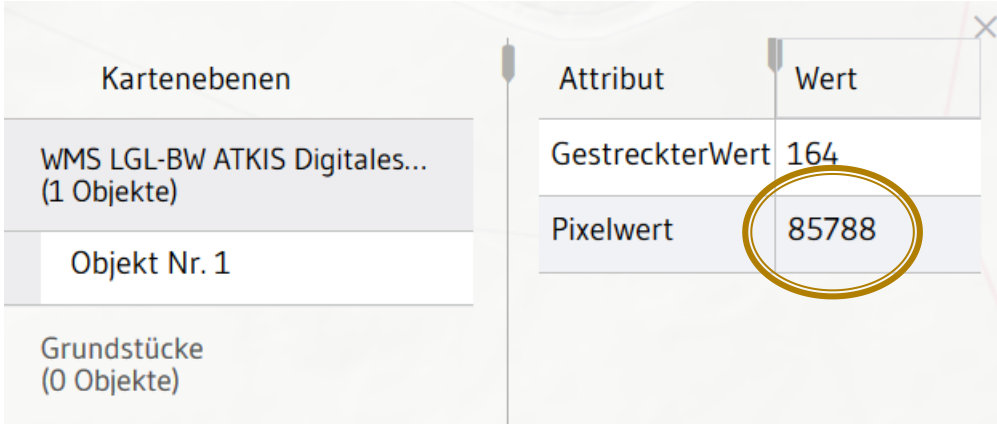
- eine Katasterkarte („Grundstücke“) zugeschaltet werden
- kombiniert mit einer Schummerung („Transparenz Relief“)



6.) Nun können Sie an beliebiger Position die Höhe abfragen durch klicken über der Karte



... es öffnet sich ein Fenster. Hier auf den Dienst und dann auf das „Objekt Nr.1“ klicken



Die Höhe (DHHN2016, Höhenstatus 170) ist im Attribut „Pixelwert“ in [cm] hinterlegt: **85788**, d.h. der Innenhof von der Burg Hohenzollern liegt bei etwa **857,88 m**

Gestreckter Wert:

Die Höhenwerte sind über eine Statistikberechnung in 256 Codes umgesetzt.

GestreckterWert	Pixelwert
247	149405



Geoportal-BW

Weitere Metainformationen zum „WMS LGL ATKIS Digitales Geländemodell 1m
Lagegenauigkeit“:

<https://www.geoportal-bw.de/geonetwork/srv/ger/catalog.search#/metadata/32f1cab4-fbad-e553-e89f-bd265b464b68>

K.Hermann, Ref.23